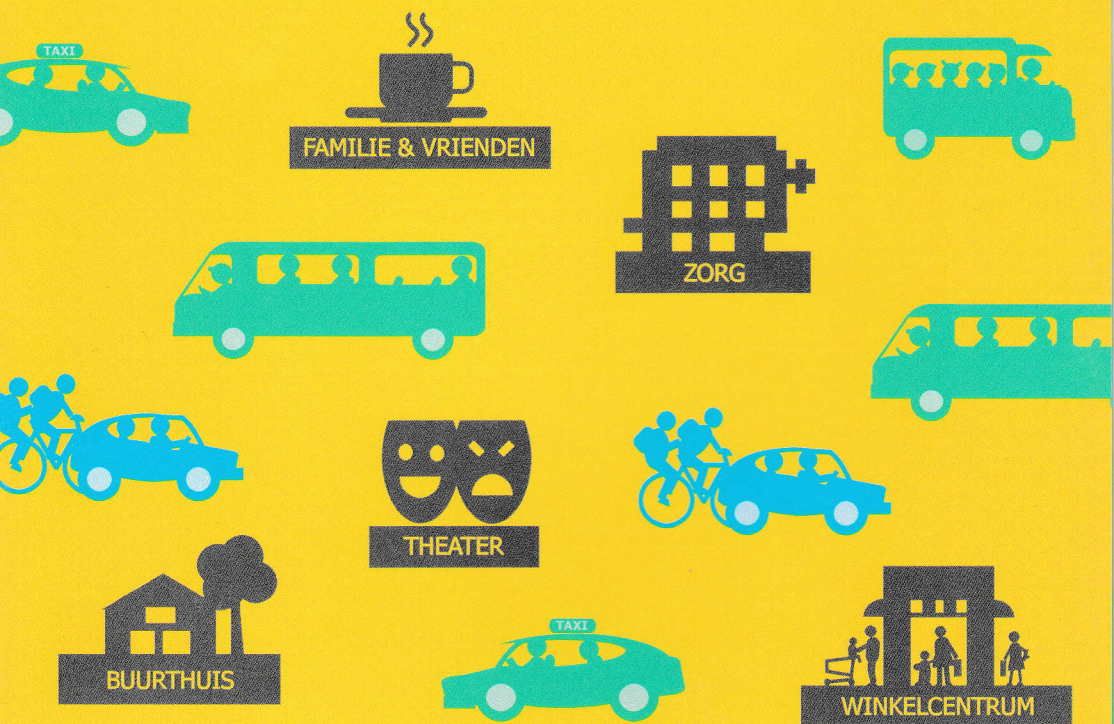


# MOBILITEIT IS MEEDOEN

PARTICIPATIEVE AANPAK  
OM MET MOBILITEIT  
EENZAAMHEID TE VOORKOMEN



# MOBILITEIT IS GEEN DOEL, MAAR EEN MIDDEL

Mobiliteit is een middel om mee te kunnen doen aan activiteiten in de maatschappij. De beschikbaarheid van passend vervoer bepaalt bijvoorbeeld of je naar de winkel kunt, naar het ziekenhuis of op bezoek bij vrienden. De meeste mensen regelen dat zelf, al dan niet met hulp van hun netwerk. Toch is dit niet voor iedereen vanzelfsprekend. Bovendien vergroot gebrek aan mobiliteit de kans op vereenzaming.

Het mobiliteitsveld is een complex geheel waarin zelfs professionals soms de weg kwijt raken, laat staan de persoon die om vervoer verlegen zit. Omdat het huidige vervoerssysteem niet voor iedereen een oplossing biedt, ontstaan allerlei lokale aanvullingen, van boodschappenbussen tot vrijwillige vervoersdiensten. Toch weten vraag en aanbod van vervoer elkaar niet altijd te vinden.

## STAP 1

---

### LOKAAL SPEELVELD IN KAART

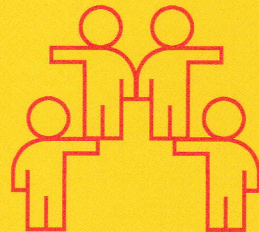


Bestaande vervoersmogelijkheden in de betreffende wijk of kern in kaart brengen, van openbaar vervoer tot initiatieven van bewoners, zorg- en welzijnsorganisaties.

## STAP 2

---

### OPRICHTEN LOKALE WERKGROEP



Bij elkaar brengen van lokale stakeholders. Denk aan vertegenwoordigers van bewoners, zorg- en welzijnsorganisaties, gemeente en vervoerders. Kennis van de lokale context en netwerken is essentieel.



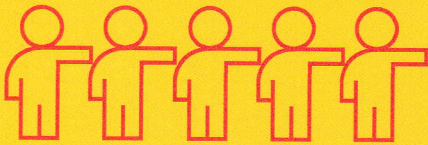
# DE GEBRUIKER STAAT CENTRAAL

Om vraag en aanbod beter op elkaar aan te laten sluiten, ontwikkelden wij een participatieve aanpak waarbij de gebruiker centraal staat. Kwetsbare mensen hebben vaak een zetje nodig van iemand die ze vertrouwen uit hun eigen omgeving. Hulpverleners, vrijwilligers en professionals kunnen dan ook een essentiële rol spelen in de bemiddeling tussen vervoersvraag en vervoersaanbod. Door het aanbod van mobiliteit toegankelijk te maken en de informatie overzichtelijk weer te geven, halen we praktische drempels weg. Bemiddelaars kunnen zo gemakkelijker het gesprek aangaan over mobiliteit en mensen stimuleren op weg te gaan naar contact.

## STAP 3

---

### DRAAGVLAK CREËREN

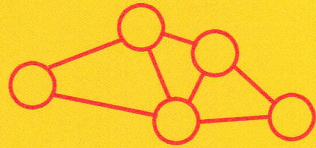


Vanuit de werkgroep verbreding zoeken in het veld. Beoogde professionals en vrijwilligers tijdens bijeenkomsten informeren over noodzaak, doel en aanpak en samen behoeften en knelpunten benoemen.

## STAP 4

---

### ONTWIKKELEN VERVOERSOVERZICHT



Om inwoners en/of de bemiddelaars te informeren over de lokale vervoersmogelijkheden is een eenvoudig, handzaam overzicht vereist. Dat kan in verschillende vormen, zoals een vervoerswaaier, mobiliteitsschema of website.

# SAMEN VRAAG EN AANBOD BIJ ELKAAR BRENGEN

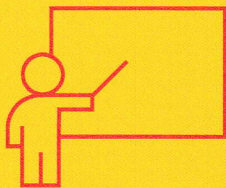
Wij maken het lokale speelveld inzichtelijk. Een actiegerichte aanpak staat hierbij centraal; we gaan op zoek naar concrete oplossingen samen met de betrokken partijen. Dit doen we enerzijds door naast inwoners te gaan staan. Anderzijds krijgen we alle betrokken partijen (gemeenten, vervoerders, vrijwilligers, zorg- en welzijnsinstellingen) aan tafel en zorgen we dat we samen kunnen werken aan concrete oplossingen.

Om vraag en aanbod van vervoer bij elkaar te brengen ontwikkelden Vervoer voor Elkaar en Zet het onderstaande stappenplan.

## STAP 5

---

### IMPLEMENTATIE EN GEBRUIK



Alle relevante bemiddelaars op de hoogte brengen van het vervoersoverzicht. Ze krijgen handvatten om eenzaamheid te signaleren en het vervoersoverzicht in te zetten. Hiermee kunnen ze mensen op weg helpen.

## STAP 6

---

### BORGING VAN AANPAK



Continuïteit van de aanpak borgen door lokaal informatiepunt toe te rusten voor coördinatie. Aansluiten bij relevante partijen zoals mobiliteitsconsulenten of een lokaal loket. Zij zorgen voor continue aandacht voor het instrument, beheren de voorraad en actualiseren de informatie.



“WIJ VOELEN ONS  
BETER GEÏNFORMEERD  
IN HET GESPREK MET  
DE ZORGVRAGER.  
DAARNAAST IS HET ERG  
HANDIG OM METEEN OP  
EEN KAARTJE TE KUNNEN  
LATEN ZIEN WAT ER AAN  
VERVOER IS EN HOE  
JE DAAR GEBRUIK VAN  
KUNT MAKEN.”

Wijkverpleegkundige



Heb jij zorgen over de vervoersmogelijkheden van inwoners? Zie je mogelijkheden om bestaand vervoersaanbod beter te benutten? Kan je wijk, dorp of gemeente ondersteuning gebruiken om mensen op weg naar contact te helpen?

Graag gaan we met je in gesprek over de mogelijkheden. Neem vrijblijvend contact op met Vervoer voor Elkaar of Zet voor meer informatie.

*Contactpersoon Vervoer voor Elkaar*

André van Bijnen  
06 33 168 488  
info@vervoer-voor-elkaar.nl  
www.vervoer-voor-elkaar.nl

*Contactpersoon Zet*

Kamieke van de Riet  
06 82 670 221  
kamieke.vanderiet@wijzijnzet.nl  
www.wijzijnzet.nl

